

Madame, Monsieur Bonjour.



Vous trouverez ci-joint une notice descriptive avec de nombreuses images expliquées avec des infobulles.

Ce document a été réalisé afin de vous montrer ce qui est effectué lors de votre construction tant au niveau des détails techniques qu'au niveau des prestations incluses de série dans notre prix de base.

Ceci a pour but de vous aider à comprendre de quoi est fait votre maison et surtout ce qui est compris dans le prix.

Par contre il continuera d'être régulièrement mis à jour et complété par d'autres documents additionnels, afin de vous donner le plus d'informations utiles et importantes. Vous pourrez ainsi mieux naviguer dans ce maquis plein de différences.

[Voici le lien Cliquer les PDF sont téléchargeables](#)

En espérant que ceci aura réussi à mieux éclairer votre lanterne, nous vous souhaitons bonne lecture.

Nous restons bien sûr à votre écoute et sommes prêts à en discuter d'une manière approfondie ensemble.

Bien cordialement

L'équipe Maisons Creativ

Bernard BUEB Portable 06 08 54 00 11 fixe 03 89 60 21 56

[Lien vers le site](#)

Toutes les images sont actives lorsque vous cliquez sur l'une d'elles

1. Gros œuvre

- ✓ Fondations de garage liaisonnées à la maison



Les fondations des garages sont toujours parfaitement solidaires avec les fondations de la maison et ceci avec un ratio de pente de un sur deux à trois selon la zone sismique

- ✓ Fondations d'escalier liaisonnées au bâtiment



Un escalier pèse près de **trois** tonnes et doit selon les prescriptions parasismiques être liaisonné aux fondations principales de la maison

- ✓ Sous-Sol murs extérieurs et porteurs Béton armé Vibré



Liaison parfaite des refends avec les murs extérieurs
Les murs de refend porteurs reprennent le double de poids que les murs extérieurs

- ✓ Hauteur sous-sol 220 cm Vous garantit un libre passage de 200 cm sous les sous poutres pour ne pas se cogner la tête aux tuyaux d'évacuation par exemple

✓ **Liaison des ouvrages en béton à l'aide de Stabox**



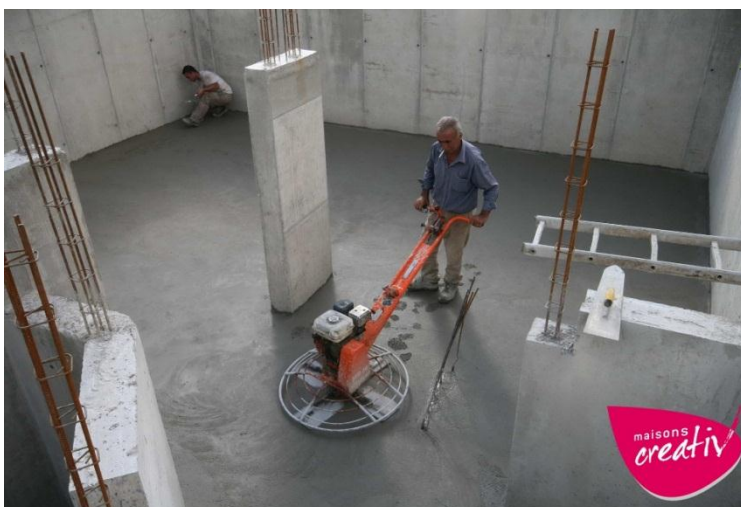
Les prescriptions imposent une **liaison** continue entre murs les STABOX sont le seul accessoire permettant de garantir ces liaisons

✓ **Le treillis soudé doit dépasser de 16 cm**



Les prescriptions imposent une **liaison** continue entre murs et dalles
Ainsi avec ce dépassement de 16 cm du treillis soudé la dalle sera parfaitement ancrée aux murs de **sous-sol**

✓ **Dallage sous-sol Bétonné et lissé à l'hélicoptère**



À la machine c'est plus régulier Nécessite un second déplacement sur chantier car ceci est réalisé le soir lorsque le béton à commencer à durcir

Toutes les images sont actives lorsque vous cliquez sur l'une d'elles

✓ Echafaudages inclus



Il y va de la sécurité des entreprises et c'est une obligation en cas de contrôle par les services de la CRAM le chantier peut être arrêté plusieurs semaines

✓ Maçonnerie en briques collées et rectifiées haute performance



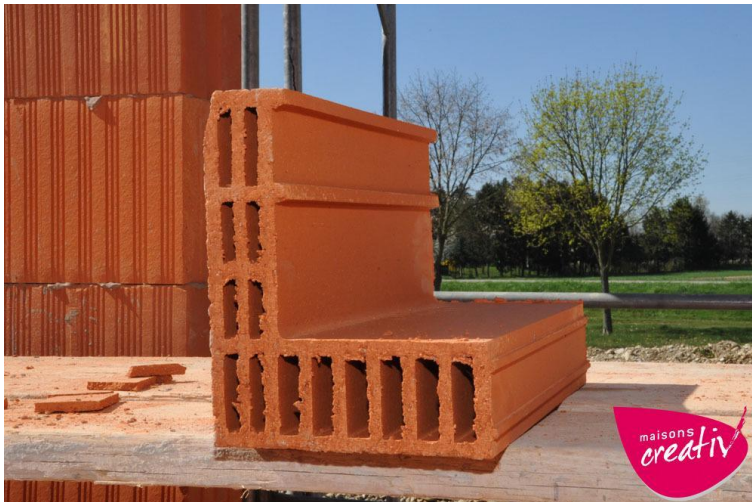
Collage vertical et horizontal des briques rectifiées IMERIS PV4G

✓ Résistance thermique 1.32



Aucuns joints ciments apparents réduit fortement les ponts thermiques isolation accrue

✓ Planelles de périmétrie de dalles en équerre



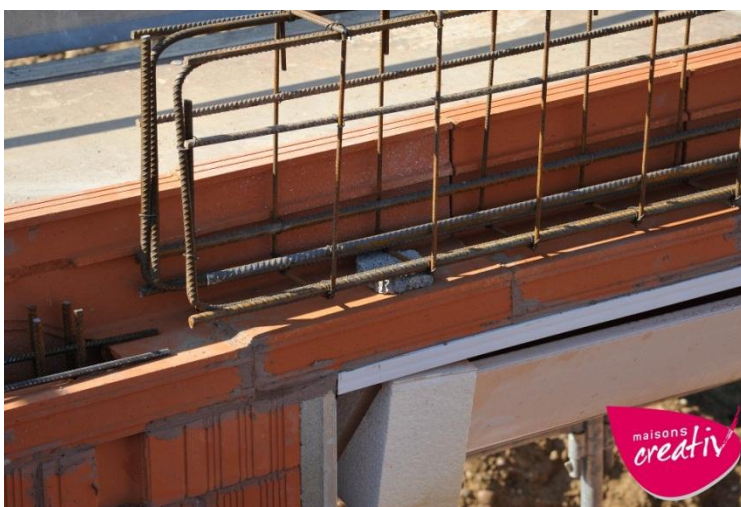
Cette brique planelle de rive pour dalle en forme d'équerre assure une parfaite tenue par son collage sur l'intégralité de la maçonnerie et permet un alignement parfait de ces éléments

✓ Collage de la planelle en équerre



Le collage de la planelle sur l'intégralité de la surface de la brique réduit les ponts thermiques et rend l'ensemble des plus solides moins de fissuration de pourtour de dalles

✓ Calage des aciers des sur poutres



Calages des ouvrages en béton armé afin d'enrober les fers correctement pour donner toute la solidité nécessaire à l'ouvrage

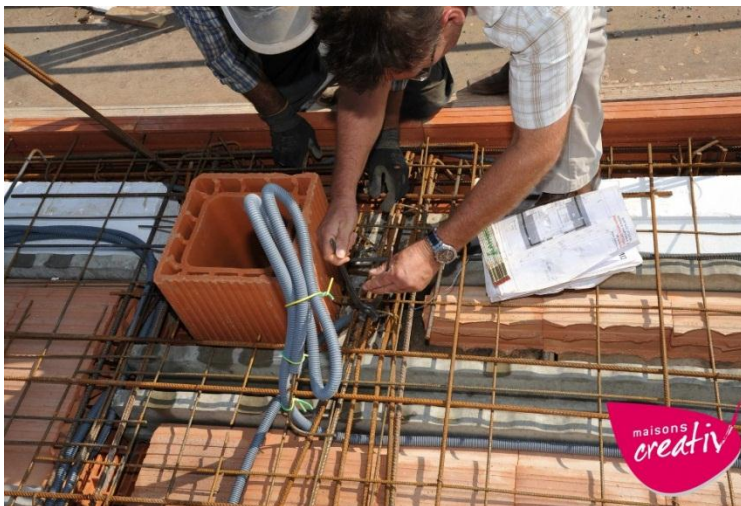
Toutes les images sont actives lorsque vous cliquez sur l'une d'elles

✓ Sur poutres en béton armé



A partir d'une certaine dimension les grandes ouvertures sont coiffées d'une sur poutre en béton armé

✓ Contrôle précis des armatures de dalles



Tous les aciers sont contrôlés en fonction du plan de calepinage du fabricant de dalle et des prescriptions telle que recouvrement des aciers de 65 fois le diamètre

✓ Contrôle précis des chainages de dalles et leurs liaisons



Les liaisons des chainages horizontaux avec les chainages verticaux sont soigneusement vérifiées
Les aciers verticaux doivent impérativement dépasser de 65 cm minimum afin d'assurer la liaison parasismique entre les différents niveaux

✓ Caissons de volets roulants en briques



Aucune variation de matière entre la maçonnerie et le reste des accessoires
Fiabilité du crépi maximum due à l'homogénéité des matériaux
100% Brique

✓ Caissons brique vus de l'intérieur



Le caisson est de forme concave prêt à recevoir le futur volet en aluminium de couleur et permettra une isolation qui rendra la performance de l'ensemble trois fois supérieure à un caisson Tunnel classique

✓ Chainages béton armé dans les pignons



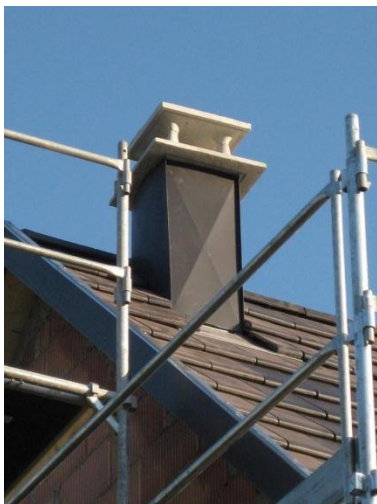
Ce chaînage composé de briques en forme de U reçoit une corbeille de quatre tors aciers soigneusement liaisonnée aux tirants verticaux (ceci est une prescription parasismique)

✓ Conduit de fumée compris



Le conduit en boisseaux de terre cuite fait pur résisté à des températures de 1000 degrés

✓ Habillage du conduit de fumée de couleur



Habillage en zinc bi laqué noir et isolation du conduit de fumée par laine de roche
La partie sous les combles est également habillée et isolée en laine de roche pour éviter la formation de bistre

✓ Appuis de fenêtres aux portes fenêtres



Vous garantit une parfaite étanchéité entre la porte fenêtre et la maçonnerie de plus vous apporte un confort de franchissement et votre crépis sera protégé pas besoin de carreler ultérieurement

- ✓ Crépis traditionnel avec dernière couche plastifiée



Réalisé en toute fin du chantier afin d'éviter les fissures dues à un crépissage prématuré
Nous vous invitons à constater la planéité de la façade même par soleil rasant

- ✓ Pied droit de l'étage important 100 cm



Augmente considérablement la surface utilisable de l'étage

2. Charpente

- ✓ Charpente de forte section 7 cm de large x 14 cm de haut



Évite la déformation de la charpente et de tous les plafonds et rampants qui y sont fixés beaucoup moins de fissures dans vos combles

- ✓ Poteaux de charpente en Lamellé Collé 14 x 14



Ces poteaux resteront stables et n'auront pas la fâcheuse tendance à se vriller contre les cloisons de vos chambres

- ✓ Contreventement de maintien de la charpente



Ce contreventement participe à la stabilité de la charpente et est une préconisation parasismique

3. Couverture

- ✓ Pose d'un film sous toiture



Évite à la neige poudreuse de passer sous les tuiles

- ✓ Tuiles en terre cuite ACTUA plates noires



Pour bénéficier d'un matériau naturel sur votre tête et rendre votre maison encore plus belle à regarder

- ✓ Peinture de Finition des avants toits de série même en prête à décorer



Même en prêt à décorer vous n'aurez pas à grimper sur un échafaudage pour réaliser ce travail somme toute assez dangereux

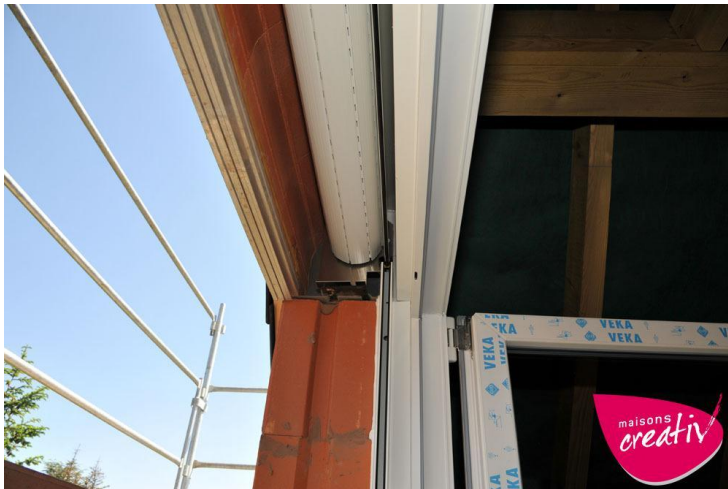
4. Fermetures Fenêtres Volets

- ✓ Fenêtres avec volets roulants électriques invisibles et encastrés



Pas de caissons disgracieux à l'intérieur les courants d'air restent à l'extérieur

- ✓ Tabliers Aluminium isolés et de couleur au choix



Vous partez pour la durée de vie de la maison les lames PVC finissent toujours par se casser ou se faire perforer par la grêle

- ✓ Capotage intégral en acier laqué et étanche à l'air coté intérieur



Tous les courants d'air resteront à l'extérieur de plus il est possible de ré-isoler ce caisson avec environ les deux tiers de l'isolation utilisée pour les murs
Votre facture et votre confort ne s'en porteront que mieux

5. Portes d'entrée et de garage

- ✓ Porte d'entrée 40 modèles au choix



Faites-vous plaisir une large gamme de portes d'entrée fera que votre maison sera unique

- ✓ Cylindre de sécurité à billes avec Code Card



Cylindre de sécurité de porte d'entrée.
- 5 clés réversibles - Livré avec une Code Card
- Contre le perçage
- Contre le crochetage

- ✓ Porte de garage sectionnelle isolée et motorisée



La motorisation un vrai bonheur nous avons pensé au bonheur de ces dames

6. Second Œuvre

- ✓ Cloisons Iso phoniques de type placolstill



Vous apprécierez immédiatement le confort acoustique amélioré au niveau des chambres et des pièces d'eau

- ✓ Plâtrerie traditionnelle du plafond de rez-de chaussée



Vous apprécierez la beauté et la planéité d'un plafond encore réalisé à l'ancienne c'est devenu rare

- ✓ Protection pare-feu du conduit de fumée en laine de roche



Sur toute la périmétrie du conduit de fumée et surtout à l'arrière du conduit en remplacement de l'isolation classique Lorsque vous installerez un poêle ou une cheminée cette vérification sera obligatoirement faite

7. Etanchéité à l'air et à l'humidité dans les combles

- ✓ Pose d'un pare vapeur Hydro régulant



Cette membrane mise en œuvre avant la pose des plaques de plâtre en rampant et au plafond, et de façon parfaitement étanche En périmétrie le tout est siliconé sur la maçonnerie pour assurer une excellente étanchéité à l'air

[Notice fabricant téléchargeable](#)

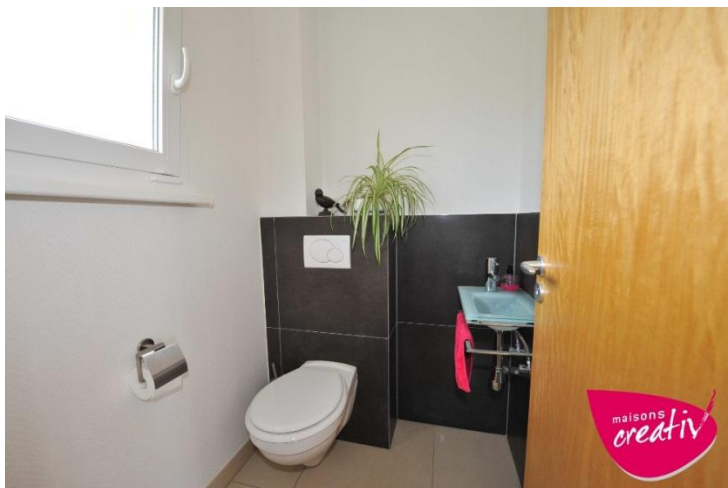
- ✓ Membrane d'étanchéité à l'air rampants et plafonds



Ce pare vapeur vous assurera que votre laine de verre reste parfaitement dépourvue d'humidité et assurera ainsi une isolation maximale de votre maison

8. Sanitaire

- ✓ Salle de bains complète



Sanitaire toujours complètement équipé
WC suspendus
Douche et baignoire
Le lave mains est aussi équipé d'un robinet mitigeur
Seul le meuble vasque est à votre charge comme la cuisine

9. Menuiserie

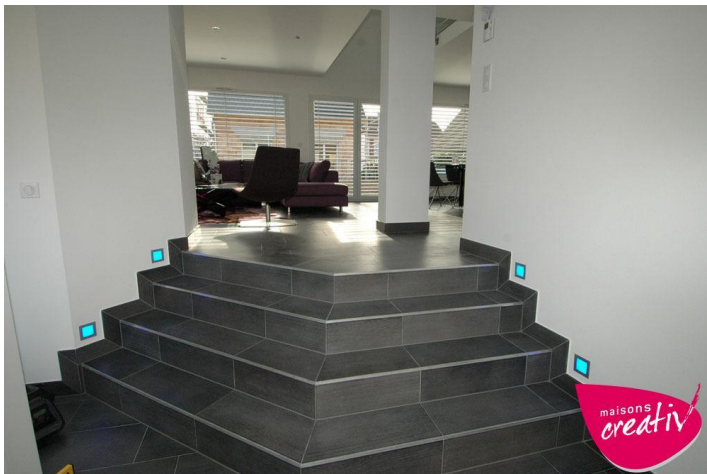
- ✓ Portes intérieures



Large choix de portes intérieures finie d'usine plus besoin de les peindre
Serrure de sécurité et balai escamotable pour la porte d'accès aux parties non chauffées

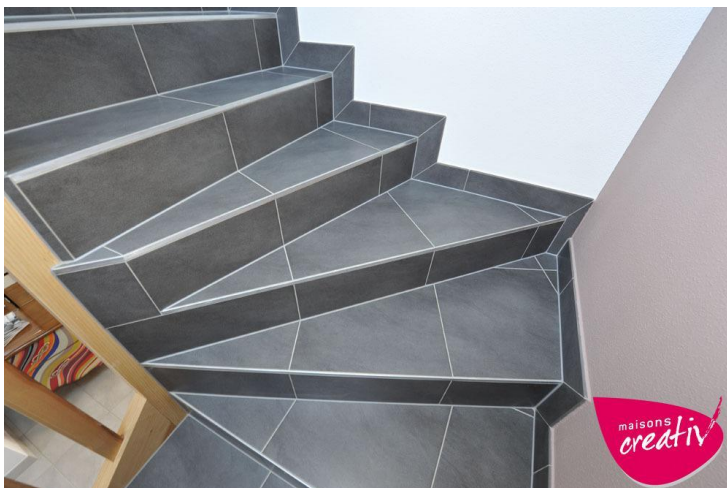
10. Décoration

- ✓ Carrelages d'entrée de maison à niveaux décalés



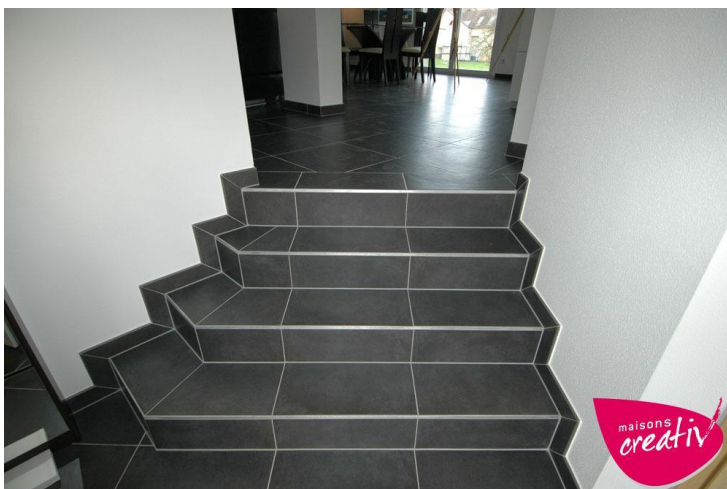
Chaque maison est unique et notre carreleur est un artiste qui prendra toujours le temps de soigner la beauté de votre maison

- ✓ Escalier deux quarts tournants



Les photos parlent d'elle même

- ✓ Escalier Sympa



Et en vrai c'est encore plus beau

✓ Plinthe carrelage



Les plinthes sont jointées avec du silicone qui reste souple et à l'avantage de ne pas finir dans votre aspirateur

✓ Habillage WC suspendu



Toujours à la recherche de détails

✓ Séjour carrelé



Notre carreleur est vraiment spécialisé dans la pose de grands carreaux évidemment cela demande plus de temps mais lorsque le travail est terminé c'est grandiose

11. Parasismique

- ✓ Les normes parasismiques sont là pour assurer la sécurité des biens et des personnes

Le but est que le bâtiment ne s'effondre pas sur les occupants

Ainsi nous faisons réaliser une étude parasismique pour chaque maison par un cabinet indépendant (CTE)

Fort de ce document précis nous contrôlons systématiquement la conformité des armatures en acier formant les liaisons entre les différentes parties du gros œuvre des fondations aux pignons

Aucun ouvrage béton n'est coulé avant d'avoir été vérifié rigoureusement par nos soins

En dehors du fait que votre maison soit parfaitement conforme aux règles de construction elle gagnera en fiabilité pour votre plus grande satisfaction

Nous parcourons plus de 50 000 KM annuellement pour vous garantir la conformité et la réussite de votre maison

Nous pensons que vivre dans une maison bien pensée et bien construite est le minimum que nous puissions vous offrir

Toute une équipe qui n'a qu'une chose en tête réussir votre maison

Toutes les images sont actives lorsque vous cliquez sur l'une d'elles